

NL

Kenmerken van de batterijlader MEMOREX PRO 4500 Travelite

- Laadt 2 of 4 stuks AA/R6 of AAA/RO3 herlaadbare NiMH batterijen
- Automatische laadstroomselectie voor de formaten AA en AAA
- Laadt enkel NiMH herlaadbare batterijen
- Geleverd met 3 verwijderbare reisstekkers : EU, UK, USA
- Werkt op 100V en 240V netstroom

Laadstopfuncties

- negatieve delta V (-dV) detectie
- max. voltage detectie
- veiligheids-timer (600 min)
- Bescherming tegen het omkeren van de polen (+) en (-)
- 1 lichtsensor voor de nachtlampfunctie
- 1 laadindicator
- 1 automatische nachtlamp (grote ovaal)

Laad instructies

Stap 1. Plaatsen van NiMH batterijen in de lader

1. (zie fig. 1) Voor het laden van AAA/RO3 batterijen, schuift u de laadlade (het beweegbare onderste gedeelte) van de PRO 4500 Travelite open tot u weerstand voelt. Voor het laden van AA/R6 batterijen, trekt u de lade verder open door weerszijden in te drukken.
2. Plaats 2 of 4 stuks AA/R6, 2 of 4 stuks AAA/RO3 in de laadkamers rekening houdende met de juiste polariteiten (+) en (-) (zie fig. 2). Geen AA en AAA gelijktijdig opladen.
3. Wenst u slechts 2 stuks AA/R6 of AAA/RO3 te laden, dan plaatst u deze in de twee voorste of in de twee achterste laadkamers.

Stap 2. Inpluggen van de lader

1. Kies de gewenste stekker en plaats deze aan de achterzijde van de lader door eerst het schuifknopje op "open" te plaatsen en dan de stekker in de voorziene ruimte te schuiven tot deze vastklikt. Plaats dan het schuifknopje in stand "lock".
2. Breng de stekker in het stopcontact.

Stap 3. Laden en de LED-laadlampjes (zie ook LED indications)

1. Raadpleeg de tabel met de indicatieve laadtijden per type batterij.
2. De blauwe LED laadindicator zal knipperen tijdens het laadproces. Deze zal echter niet knipperen of oplichten en de lader zal niet functioneren wanneer er geen batterijen inzitten of wanneer de NiMH batterijen niet correct werden ingebracht.
3. De blauwe LED lampjes branden permanent wanneer de batterijen volledig geladen zijn.

Stap 4. Einde van het laadproces

1. De blauwe LED lampjes branden permanent wanneer de batterijen volledig herladen zijn en klaar voor gebruik. Aansluitend begint automatisch het trage druppelladen.
2. Haal de stekker uit het stopcontact en de batterijen uit de lader.
3. Herhaal het proces vanaf stap 1 voor het laden van een andere set batterijen.

Nachtlampfunctie

Wanneer het donker genoeg is en de lader in het stopcontact steekt, zal het nachtlampje automatisch gaan branden, zowel met als zonder batterijen.

Bij daglicht zal het nachtlampje niet branden.

Wanneer de lader niet in het stopcontact steekt, zal het nachtlampje niet branden.

Belangrijke gebruiksvoorschriften

- Nieuwe batterijen en batterijen die meer dan een week niet werden gebruikt dienen vóór gebruik eerst volledig te worden herladen. Herlaadbare batterijen zullen slechts over hun optimale capaciteit beschikken nadat deze ongeveer 6 keer volledig werden herladen en ontladen.
- De laadtijd van een batterij is afhankelijk van de capaciteit, de conditie en het merk. Voor de indicatieve laadtijden, zie tabel.
- Indien een toestel voor een langere periode niet wordt gebruikt, dienen de batterijen te worden verwijderd.
- De temperatuur voor het bewaren van batterijen ligt tussen -10°C en 35°C.
- De kamertemperatuur tijdens het laden tussen 16°C en 30°C.

Belangrijke veiligheidsvoorschriften

- Deze batterijlader mag enkel binnenshuis gebruikt worden. Stel het apparaat nooit onmiddellijk bloot aan zonlicht, vocht, hitte of extreme kou.
- Uitsluitend NiMH (nikkel metaal hydride) batterijen met deze lader opladen.
- Het opladen van andere soorten batterijen zoals wegwerpbatterijen,

LED indications

Status of LED (Charging indicator)	Status of charger
Flashing	Charging
Constant bright	Fully Charged
Off	Default mode
Off	Power off

FIG.1

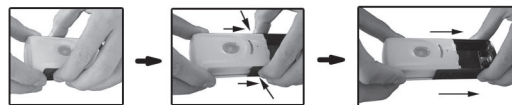


FIG.2

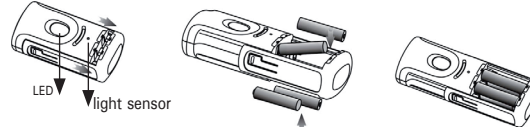
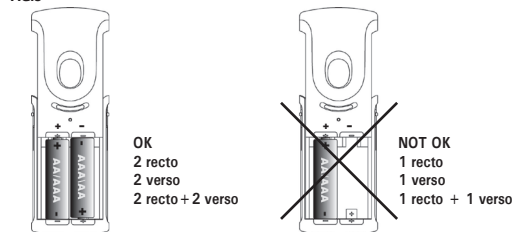


FIG.3



PRO 4500 Travelite

NiMH Charger Travel & Night Light

2-5H[™]

GEMIDDELDE LAADTIJDEN - TEMPS DE CHARGE MOYENS - AVERAGE CHARGING TIME

RO3/AAAmAh NiMH/NiCd	Time (min) 2 pcs	Time (min.) 4 pcs	R6/AAAmAh NiMH/NiCd	Time (min) 2 pcs	Time (min) 4 pcs
700	60	120	1300	105	210
850	75	150	2000	165	330
900	80	160	2300	195	390
1000	85	170	2500	215	430
			2700	230	460

TECHNISCHE SPECIFICATIES - SPECIFICATIONS TECHNIQUES - TECHNICAL SPECIFICATIONS

Battery Charger MEMOREX PRO 4500 Travelite	
Input : AC 100-240V ~ 50/60Hz 4,8W	Output : AA/AAA -2 x 1.2V 700mA AA/AAA -4 x 1.2V 350mA

Charging Current (mA)		Trickle Charging Current (mA)	
AA/AAA	AA/AAA	AA/AAA	AA/AAA
2 pcs	4 pcs	2 pcs	4 pcs
700	350	50	50

www.memorex.be



oplaadbare alkaline-batterijen (RAM), Lithium-ion cellen of andere kan ontploffen, verwondingen en schade veroorzaken.

- Geen nieuwe en gebruikte batterijen samen opladen of batterijen van verschillende capaciteiten of merken.
- Geen geoxydeerde of lekkende batterijen herladen.
- Nooit samen in een toestel herlaadbare batterijen NiMH gebruiken met herlaadbare NiCd of andere soorten batterijen. Geen verschillende systemen mengen.
- De batterijen en de lader kunnen opwarmen tijdens het laadproces. Gebruik deze op een open plaats bij een omringende temperatuur tussen 16° en 30°C.
- Gebruik geen verlengsnoer of andere aansluitingen die niet voorzien zijn voor deze lader.
- De lader nooit uit elkaar halen. Een verkeerde montage kan brand of gevaar voor elektrische schokken veroorzaken.
- Altijd de stekker uit het stopcontact verwijderen wanneer de lader niet in gebruik is en alvorens de lader te reinigen, dit om elektrische schokken te vermijden.
- Dit toestel mag niet door jonge kinderen gebruikt worden zonder supervisie.

Advies aangaande behoud van het milieu

Betreffende gebruikte batterijen

De consument wordt erop gewezen gebruikte batterijen steeds terug te brengen naar de verkoper, naar de inzameldozen voor het recycleren van batterijen of speciaal voorziene inzamelpunten.

Betreffende "afgedankte elektrische en elektronische apparaten" (AEEE)

- Het apparaat dat u heeft gekocht, werd vervaardigd door delving en gebruik van natuurlijke grondstoffen.
 - Het is mogelijk dat het stoffen bevat die schadelijk zijn voor de gezondheid en het milieu.
 - Om te voorkomen dat deze stoffen zich verspreiden in ons milieu en om de druk op de natuurlijke bronnen te verlichten, raden wij u aan om de beschikbare inzamelsystemen te gebruiken. Dankzij deze systemen worden de meeste materialen van uw toestel gerecycled of terug gerecupereerd op een milieuvriendelijke manier. Geef AEEE nooit mee met niet gesorteerd gemeentelijk afval.
 - Het symbool van de doorstreepte vuilnisbak op wietjes aangebracht op uw toestel of de verpakking, nodigt u uit om deze inzamelsystemen van AEEE te gebruiken.
 - Indien u meer informatie wenst over deze inzamel- of recyclagesystemen, gelieve uw lokale of regionale administratie belast met afval te contacteren.
 - Voor meer informatie over dit product, gelieve ons te contacteren.
- Bescherm de natuur!

Voor meer informatie over dit MEMOREX product:

I.S. nv Belgium Tel +32 (0)15 76 87 87
www.memorex.be - e-mail info@intsal.be

FR

Spécifications du chargeur de piles MEMOREX PRO 4500 Travelite

- Charge 2 ou 4 accus AA/R6 ou AAA/RO3 NiMH
- Sélection automatique du courant de charge pour les formats AA et AAA
- Charge uniquement des accumulateurs NiMH
- Fourni avec 3 fiches de voyage amovibles : EU, UK, USA
- Fonctionne sur réseau 100V et 240V.

Fonctions arrêt de charge

- détection du delta V négatif (-dV)
- détection du voltage max.
- contrôle temporisé (600 min)
- Protection contre l'inversion des polarités (+) et (-)
- 1 senseur de lumière pour fonction veilleuse
- 1 voyant de charge
- 1 veilleuse automatique.

Instructions d'emploi

Phase 1. Placer les accus NiMH dans le chargeur

1. (voir fig. 1) Pour la recharge de piles du format AAA/RO3, poussez la partie mobile du PRO 4500 Travelite vers le bas jusqu'au premier arrêt. Pour la recharge de piles du format AA/R6, tirez la partie mobile tout au bout en poussant sur les deux parties latérales.
2. Insérez 2 ou 4 piles AA/R6, 2 ou 4 piles AAA/RO3 dans les compartiments de charge en respectant les polarités (+) et (-) (voir fig. 2). Ne chargez jamais des piles AA et AAA en même temps.
3. Si vous désirez ne charger que 2 piles AA/R6 ou AAA/RO3, introduisez les côte à côte, soit à l'avant, soit à l'arrière du chargeur.

Phase 2. Brancher le chargeur

1. Choisissez la fiche adéquate, placez la à l'arrière du chargeur en poussant d'abord le bouton dans la position « open » et glissez ensuite la fiche dans l'espace prévue jusqu'à ce qu'elle se fixe. Poussez ensuite le bouton dans la position « lock ».

2. Branchez la prise sur le réseau électrique.

Phase 3. Processus et témoins de charge (voir LED indications)

1. Consultez le tableau reprenant les temps de charge approximatifs par type de pile.

2. Le voyant de charge bleu clignote pendant le processus de charge. Il ne clignote pas, ne s'allume pas et le chargeur ne fonctionne pas lorsqu'il n'y a pas de piles dans le chargeur ou si elles ne sont pas placées correctement.

3. Les voyants bleus brûlent en permanence lorsque les piles sont complètement chargées.

Phase 4. Fin du processus de charge

1. Les voyants bleus brûlent en permanence quand la recharge est terminée et les piles sont prêtes à l'emploi. Dès lors, la recharge de compensation lente est activée automatiquement.

2. Retirez le chargeur du réseau électrique et les accus du chargeur.

3. Reprenez à partir de la phase 1 pour charger une nouvelle série de piles.

Veilleuse automatique

Quand il fait assez noir et le chargeur est branché sur le réseau électrique, la veilleuse automatique s'allumera, aussi bien avec que sans piles.

Lorsqu'il fait clair la veilleuse ne s'allumera pas.

Si le chargeur n'est pas branché sur le réseau électrique, la veilleuse ne s'allumera pas.

Importantes consignes d'utilisation

- Des accumulateurs neufs ou inutilisés pendant plus d'une semaine, devront être rechargés complètement avant leur utilisation. Ce n'est qu'après environ 6 cycles de charge et de décharge que des accumulateurs obtiendront leur capacité optimale.
- Le temps de charge varie selon la capacité, la condition et la marque de la pile. Les temps de charge approximatifs sont indiqués dans le tableau.
- Si un appareil n'est pas utilisé pendant une période prolongée, il est conseillé de retirer les piles.
- La température de stockage des accus : entre -10°C et 35°C. La température ambiante de fonctionnement du chargeur : entre 16°C et 30°C.

Importantes consignes de sécurité

- Ce chargeur ne peut être utilisé qu'à l'intérieur. Ne jamais l'exposer à la lumière du soleil, l'humidité, la pluie, la chaleur ou le froid extrême.
- Ne charger que des accumulateurs NiMH (nickel métal hydrure) dans ce chargeur.
- Charger d'autres types de piles comme des jetables, alcaline rechargeables (RAM), Lithium-ion ou autres pourrait causer une explosion, des lésions et des dommages.
- Ne pas recharger en même temps des accumulateurs neufs et déjà utilisés, ou de différentes capacités ou marques.
- Ne jamais essayer de recharger des accus qui sont oxydés ou qui coulent.
- Ne jamais mélanger dans votre appareil électrique des accumulateurs NiMH et des NiCd ou d'autres types de piles. Ne pas mélanger différentes technologies de piles.
- Les piles, le chargeur et l'adaptateur risquent de chauffer pendant le processus de charge. Utilisez les dans un espace ouvert à une température ambiante entre 16° et 30°C.
- Ne pas utiliser de prolongateur ou d'autres connexions pas prévues pour ce chargeur.
- Ne jamais démonter le chargeur. Le réassemblage incorrect pourrait provoquer un incendie ou déclencher des décharges électriques.
- Débranchez le chargeur de la prise électrique quand il n'est pas utilisé et avant d'entamer toute révision ou de procéder à son nettoyage pour éviter des décharges électriques.
- Ce chargeur ne peut pas être utilisé par de jeunes enfants sans supervision.

Consignes relatives à la protection de l'environnement

Concernant les piles usagées

Le consommateur est tenu à restituer au vendeur ou dans des conteneurs de recyclage placés dans les magasins ou points de collecte toute pile ou batterie usagée.

Concernant les « déchets d'équipements électriques et électroniques » (DEEE)

- Pour la production de cet appareil, l'extraction et l'utilisation de ressources naturelles ont été nécessaires.
- Il pourrait contenir des substances dangereuses pour la santé et l'environnement.
- Afin d'éviter la dissémination de ces substances dans notre environnement et de diminuer l'exploitation des ressources naturelles, nous vous prions d'utiliser les systèmes de reprise et de collecte sélectives. Ainsi, votre équipement usagé sera recyclé ou certains matériaux seront réutilisés de manière écologique. Ne vous débarrassez pas des DEEE avec les déchets municipaux non triés.
- Le symbole de la poubelle sur roués barrée d'une croix repris sur votre appareil ou son emballage, vous invite à utiliser les systèmes de collecte de DEEE.
- Pour plus d'information sur les systèmes de collecte, de rebutage et de recyclage, contactez votre organisation ou administration locale ou régionale responsable des déchets.
- Pour plus d'information sur ce produit, contactez-nous.

Préservez la nature !

Pour plus d'information sur ce produit MEMOREX :

I.S. nv Belgium Tél +32 (0)15 76 87 87
www.memorex.be - e-mail info@intsal.be

GB

Features of the battery charger MEMOREX PRO 4500 Travelite

- Designed to charge 2 or 4 pcs AA/R6 or AAA/R03 NiMH rechargeable batteries
- Automatic charging current selection for the sizes AA and AAA
- Recharges only NiMH rechargeable batteries
- Supplied with 3 removable travel plugs : EU, UK, USA
- Worldwide use (100-240V)

Cut off functions (charge control)

- negative delta V (-dV) cut off
- max. voltage cut off
- safety timer cut off (600 min)
- Reverse polarity (+) and (-) protection
- 1 light sensor for night light function
- 1 charging indicator
- 1 automatic night light.

Usage instructions

Step 1. Insert the NiMH batteries in the charger

- (fig. 1) To charge AAA/R03 batteries, slide the black part of the charger PRO 4500 Travelite downwards until the first stop. To charge AA/R6 batteries, slide it further downwards by pushing both sides of the charger.
- Insert 2 or 4 pcs AA/R6 or AAA/R03 in the charging compartments respecting the polarity (+) and (-) (fig. 2). Do not charge AA and AAA at the same time.
- If you need to charge only 2 batteries AA/R6 or 2 batteries AAA/R03, insert them in the channels at the front or in the channels at the back.

Step 2. Plug in the charger

- Choose the plug you need and insert the plug at the backside of the charger by first putting the button into the "open" position. Slide the plug downwards and put the button back into the "lock" position.
- Plug the charger into a household AC mains socket.

Step 3. Start charging and LED indications (see LED indication list)

- For the charging time per battery, please read "Average charging time" in this manual.
- The blue charging indicator will blink when batteries are charging. It will not blink or burn and the charger will not supply charging current when other batteries than NiMH have been inserted, when no batteries have been inserted or the NiMH batteries have not been correctly inserted.
- The blue lamps will burn constantly when the batteries are fully charged.

Step 4. End of charging

- The blue lamps burn constantly when the batteries are fully charged and ready to be used. From then onwards the trickle (= maintenance) charging starts automatically.
- Disconnect the plug from the mains and remove the batteries from the charger.
- If you want to start another charge, follow the process from step 1.

Night light function

When it is dark enough and the charger is plugged into a household AC mains socket, the night light will automatically burn, with or without

batteries.

During daylight, the night light will not burn.

When the charger is not plugged in, the night light will not burn.

Important operating instructions

- New rechargeable batteries and batteries which have not been used for more than a week, need to be fully charged before use. Rechargeable batteries will reach their full capacity after about 6 charge and discharge cycles.
- The charging time of a battery will differ depending on the capacity, the condition and the brand. Read the chart with the average charging time in this manual.
- If your electrical appliance is not in use for a longer period, the batteries should be removed.
- Temperature for storage of batteries between -10°C and 35°C (14°F and 95°F). Ambient temperature for charging between 16°C and 30°C (61°F and 86°F)

Important safety instructions

- This battery charger is designed for indoor use at normal temperatures. Keep the charger away from direct sunlight, humidity, heat or extreme cold.
- It is also designed to charge NiMH (nickel metal hydride) batteries only.
- Attempting to charge any other type of batteries like throw-away cells, alkaline rechargeable (RAM) batteries, Lithium-ion or other types pose a safety hazard as they may explode, cause personal injury or damage.
- Do not recharge new and used batteries together or batteries of different capacities or brands.
- Do not charge leaking or corroded batteries.
- Never mix rechargeable NiMH batteries with rechargeable NiCd or other battery types in an appliance. Never mix different technologies.
- During charging, the unit and batteries may feel warm. Use the charger in an open space at an ambient temperature between 16° and 30°C (61° and 86°F).
- Never use the charger with an extension cord or any attachment not recommended by the manufacturer of this charger.
- Do not disassemble the charger. Incorrect reassembly may result in electric shock or fire.
- Always unplug the charger from the outlet or the cigarette lighter when not in use also before attempting any maintenance or cleaning, to reduce the risk of electric shock.
- This charger is not intended for use by young children without supervision.

Environmental recommendations

Regarding used batteries

The consumer should return used batteries to the dealer's shop or to the collecting boxes for recycling of batteries placed in stores or collecting points.

Regarding "waste electrical and electronic equipment" (WEEE)

- The equipment that you bought has required the extraction and use of natural resources for its production.
- It may contain hazardous substances for the health and the environment.
- In order to avoid the dissemination of those substances in our environment and to diminish the pressure on the natural resources, we encourage you to use the appropriate take-back systems. Those systems will reuse or recycle most of the materials of your end life equipment in a sound way. Please do not dispose of WEEE as unsorted municipal waste.
- The crossed-bin symbol on the equipment or packaging invites you to use those systems.
- If you need more information on the collection reuse and recycle systems, please contact your local or regional waste administration.
- For more information on this equipment, please contact us.

Save nature !

For more information on this MEMOREX product :

I.S. nv Belgium Tel +32 (0)15 76 87 87
www.memorex.be - e-mail info@intsal.be


Memorex®
www.memorex.be